

**Технологическая карта установки**  
охранно-противоугонной системы **Pandora DXL**  
с интегрированным адаптером **CAN-шины**  
на автомобиль **MONDEO (2007-)**  
код модели 1213



## Читаемые статусы, исполняемые команды по CAN1-шине.

Читаемые СТАТУСЫ состояния автомобиля													Исполняемые КОМАНДЫ							Примечания					
дверь водителя	дверь передняя правая	дверь задняя левая	дверь задняя правая	капот	багажник	зажигание	педаль тормоза	габариты	ручной тормоз	Паркинг (АКПП)	Тахометр	Слейв-режим	Слейв-режим по багажнику	Статус штатной тревоги	Запирание \отпирание дверей	Поднятие (закрытие) всех стекол	Световая сигнализация	Пост. на охрану штатн. сигн	Снятие с охраны штатн. сигн	Открытие багажника	Пошаговое снятие с охраны	Дополнительная функция по кан	Кнопки валидатора		
•	•	•	•	*	•	•	•	•	•	•	•	•	•	•	•	—	—	—	—	—	—	—	—	—	* Наличие функции зависит от комплектации.

## Подключение к CAN-шине.

Витая пара CAN-шины находится в жгуте блока BCM.



Подключитесь к витой паре в следующей последовательности:

- оранжево-белый(8) (разъем X7 Pandora) - к серо-оранжевому ( CAN-H);
- оранжево-черный(3) (разъем X7 Pandora) - к фиолетово-оранжевому. ( CAN-L).

Данная технологическая карта установки носит только рекомендательный характер.

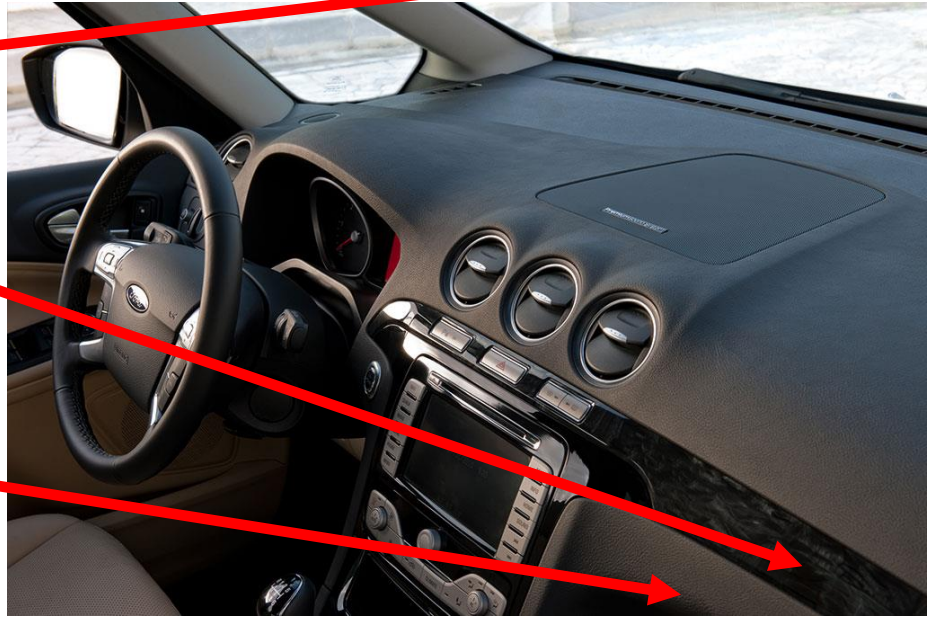
## Места размещения блоков и подключений

Размещать базовый блок Pandora и делать основные подключения возможно в нише за бардачком.

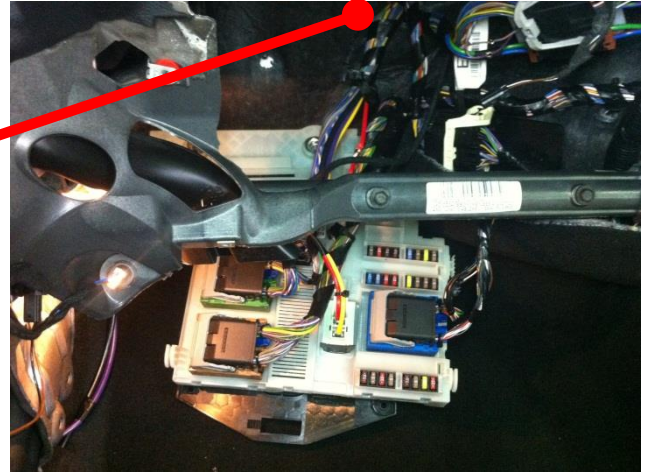
Место размещения  
RF-модуля

Место размещения  
базового блока

Основные точки  
подключения

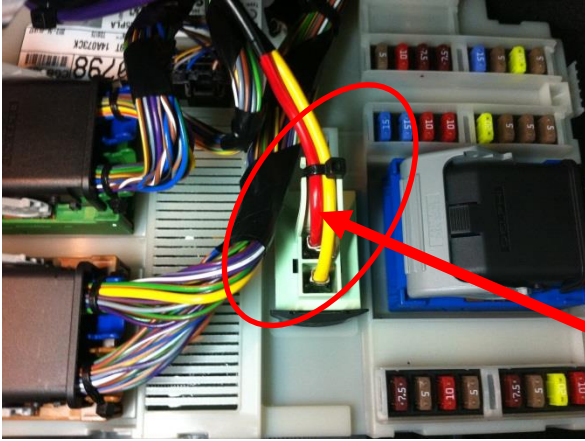


## Установка базового блока Pandora и разборка салона.



Прикрепите базовый блок системы Pandora над бардачком. Для удобства подключений снимите магнитолу.



**Подключение питания: +12В.**

Для подключения +12В .

Подключите проводов :

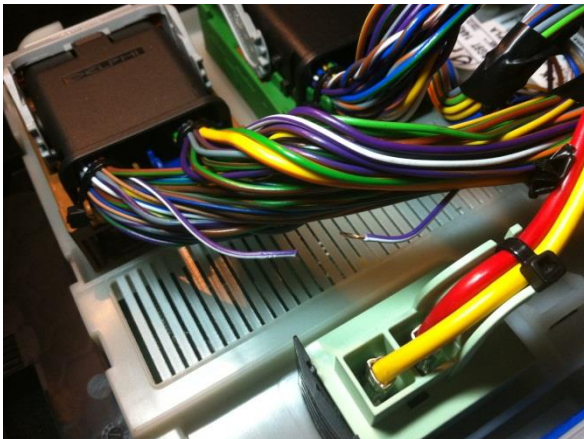
 красный(1) провод (разъема X7 Pandora) - к силовому  красному (+12В).

**Подключение световой сигнализации**

Световая сигнализация подключается к кнопке аварийки коричневый провод, управление по минусу.

**Подключение автозапуска с кнопкой START\STOP.**

Для подключения используйте провод кнопки старт\стоп, для удобства провод находится в жгуте центральной консоли идущий в багажное отделение.





Для имитации нажатия педали тормоза разорвите провод, фиолетово-белый, разрыв провода(зависит от комплектации).


**Подключение автозапуска с ключом.**

Для правильного запуска двигателя требуется полностью имитировать сигналы на замке зажигания.

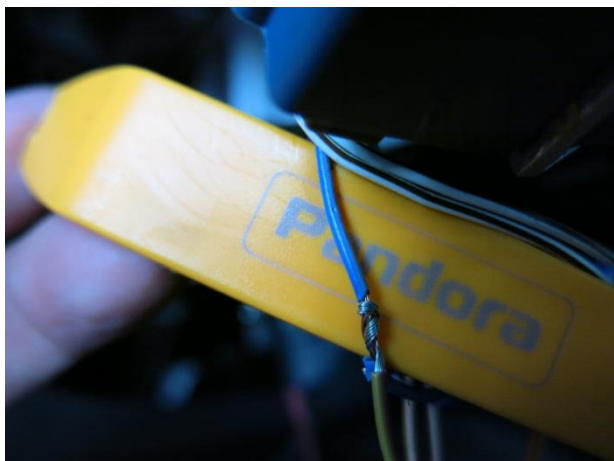
Обозначение проводов на замке зажигания:

Ключ в замке  сине-серый провод (сигнал положительной полярности «+»),

ACC  сине-зеленый провод (сигнал положительной полярности «+», пропадает при включении стартера),

Зажигание 1  коричнево-желтый (основной сигнал положительной полярности «+»),

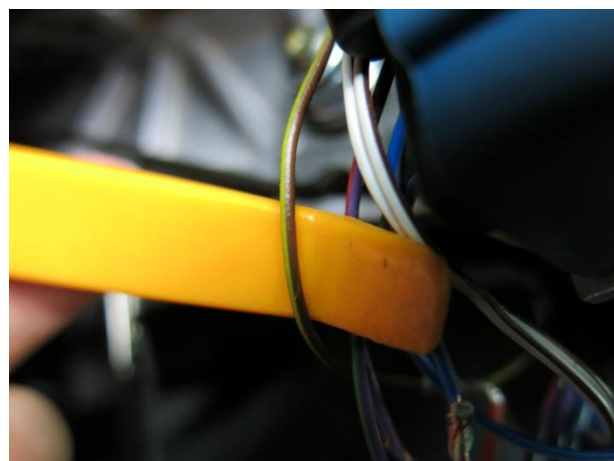
Стартер  сине-белый (сигнал положительной полярности «+»),



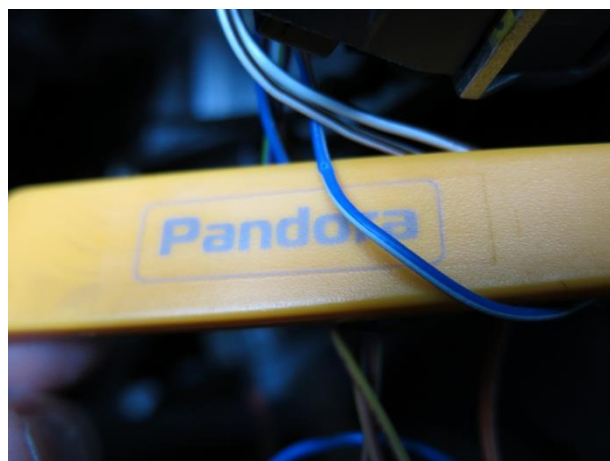
Ключ в замке



ACC



Зажигание 1



Стартер

Схема подключения Обходчика D1-02,03 и провода ключ в замке.

