

Технологическая карта установки

охранно-противоугонной систем **Pandora DXL**

с интегрированным контроллером **CAN-шины**

на автомобиль **Volkswagen JETTA с 2010г**

код модели 1117,1127



Места размещения блоков и подключений.

Размещать базовый блок Pandora и делать основные подключения возможно в нише за бардачком.

Место размещения RF-модуля

Место размещения базового блока

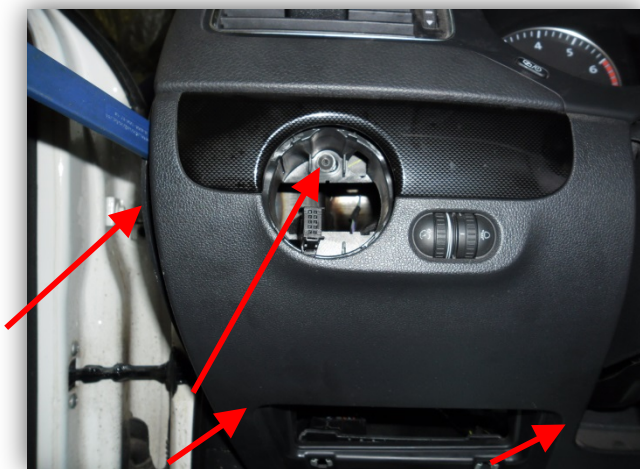
Основные точки подключения



Читаемые статусы, исполняемые команды по CAN-шине.

Читаемые СТАТУСЫ состояния автомобиля													Исполняемые КОМАНДЫ					Примечания				
дверь водителя	дверь передняя правая	дверь задняя левая	дверь задняя правая	капот	багажник	зажигание	педаля тормоза	габариты	ручной тормоз	Паркинг (АКПП)	Штатная охрана включена	Штатная охрана выключена	Тахометр	Запирание\отпирание замков дверей	поднятие (закрытие) всех стекол	световая индикация	пост. на охрану штатн. сигн.	снятие с охраны штатн. сигн.	открытие багажника	Имитация открытия двери после АЗ	кнопки валидатора	
•	•	•	•	•	•	•	•	•	•	•	•	•	•	•	Г	*	*	•	•	•		
* При актив. п. IV-3.5, производится имитация постановки в штат.охр. (без запирания лючка бензобака). Валидатор Кнопки на руле.																						

Данная технологическая карта установки носит только рекомендательный характер.

Демонтаж пластиковых панелей для установки и подключения.

Демонтировать переключатель света, нажав на переключатель повернуть по часовой стрелке и потянуть на себя.



Демонтировать ручку открытия капота, вытянуть пластиковую защелку как указано на рисунке.

Расположение базового блока.



Базовый блок системы удобно расположить в нише за BCM.

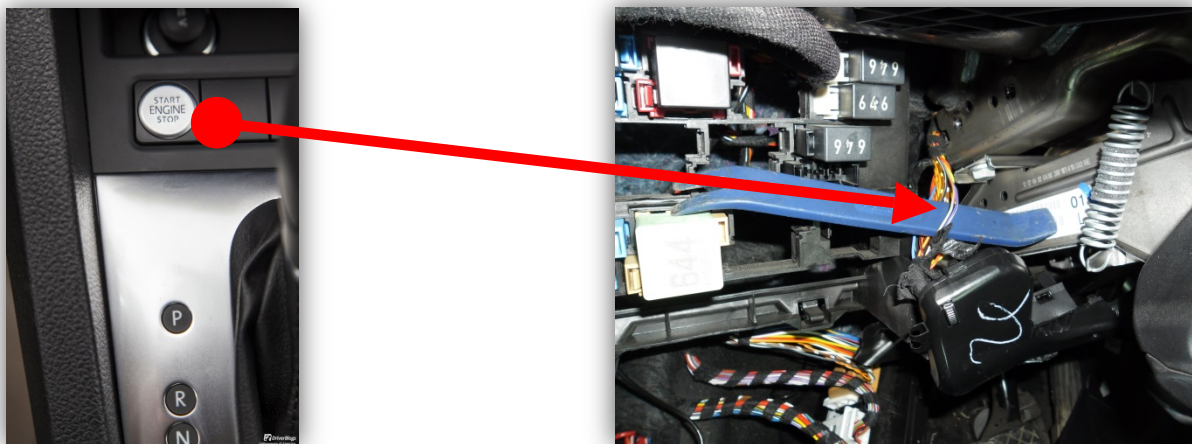
Подключение к CAN-шине.





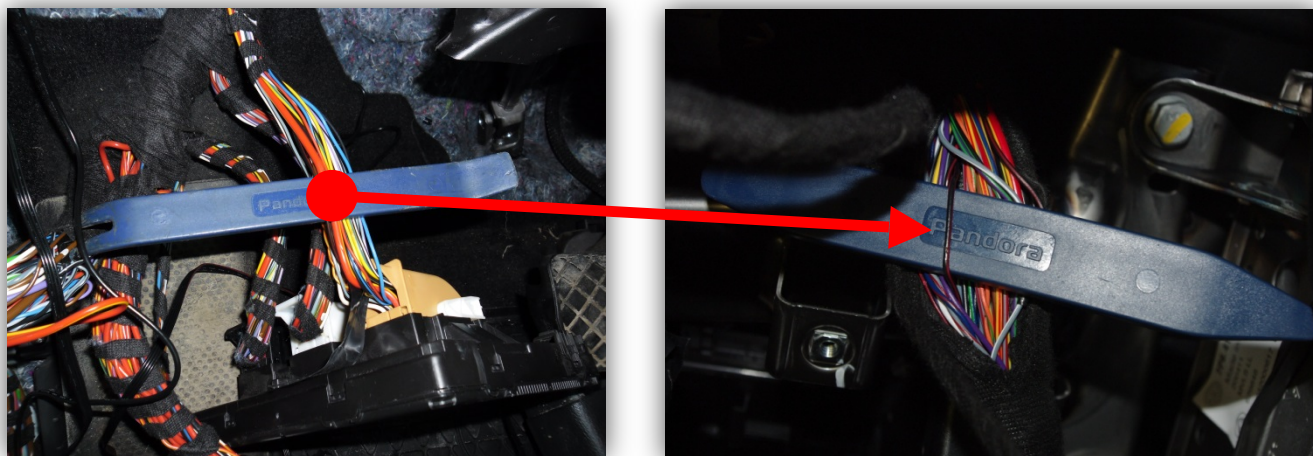
Наиболее удобное место подключения к CAN-шине - витая пара в жгуте коричневого разъема BCM.




Подключение:

— оранжево-белый (Pandora) - к — оранжево-зеленому (CAN-H);
— оранжево-черный (Pandora) - к — оранжево-коричневому (CAN-L).

Подключение к кнопке START/STOP.

Релейный модуль Pandora RMD-5,
Коричнево красный  к массе автомобиля,
Коричневый  через два диода к кнопке, бело желтому и бело синему.

Подключение к педали тормоза.

Наиболее удобное место подключения в жгуте где CAN, черно красный провод.
Релейный модуль Pandora RMD-5,
Оранжево красный  к +12V автомобиля,
Оранжевый  к черно красному  (педаль тормоза).

Подключение питания сигнализации.

Подключите питание +12В сигнализации за блоком предохранителей или в коричневом разъеме. Масса в штатном месте кик панели или коричневый провод.

Подключение аварийной сигнализации.

Коричнево красный провод, коричневого разъема ВСМ, управление отрицательным потенциалом.

протяжка проводов в подкапотное пространство возможно через штатную уплатнительную резинку за блоком BCM.



Для обхода иммобилайзера используйте обходчики DI-02, DI-03.